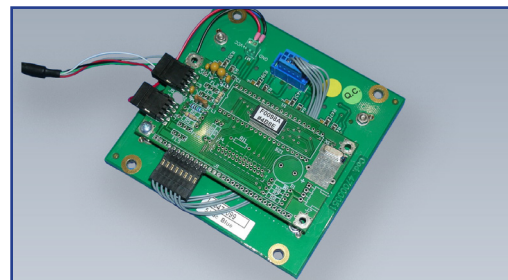
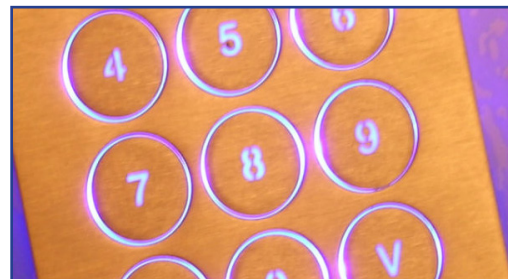


Clavier inox antivandale 12 touches rétroéclairées en châssis ouvert (OEM)

NX565-14



Points forts

- Clavier inox antivandale 12 touches inarrachables
- Pavé numérique et touches de validation et annulation
- Touches rétroéclairées (alimentation possible via USB)
- Bonne sensation tactile
- Clavier robuste IK9
- Etanche aux salissures, poussières et liquides (IP65)
- Interfaces PS/2 ou USB en standard

Spécifications

| | |
|---------------------|-------------------------------------|
| Technologie | Antivandale |
| Type d'intégration | Intégration en châssis ouvert (OEM) |
| Niveau d'étanchéité | IP65 |
| Interface | USB, PS/2 |
| Type de pointeur | Sans souris |
| Type de batterie | Sans |

| | |
|-------------------------|-------------------------------------|
| Rétroéclairage | Blanc, Bleu |
| Dimensions | 110 mm (L) x 106 mm (l) x 35 mm (H) |
| Fabriquant | NICONIX |
| Normes / Certifications | CE, RoHS |
| Garantie | 1 an |

Codification des articles

| Code article | Désignation |
|-----------------|---|
| NX565-14 | NX565-14 Clavier inox antivandale 12 touches inarrachables, rétroéclairage ajustable, interface USB |